

**Génération de puissance**

**hydraulique connectée Rexroth**



**Bosch Rexroth a complètement repensé le concept de génération de puissance et propose aux industriels une vraie révolution d'usage. La génération de puissance hydraulique entre aujourd'hui de plain-pied dans le monde de la connectivité et s'intègre naturellement à tous les nouveaux concepts de machines, avec à la clé des gains importants !**



**Intégration dans les environnements 4.0 grâce à une connectivité prête à l'emploi : système de surveillance d'état intelligent, intégration des technologies IoT, interfaces de communication ouvertes.**



**CYTROPAC**



**Diminution du coût d'exploitation et respect de la directive européenne d'écoconception 2009/125/CE : Jusqu'à 80 % d'énergie économisée sur la transmission**

**Concrètement, cette nouvelle vision se décline en deux familles de centrales, couvrant l'ensemble des besoins en génération de puissance, de l'alimentation d'une fonction ou d'une machine jusqu'à l'alimentation simultanée de plusieurs machines.**



**Gain immédiat en coût au m<sup>2</sup> :**  
**Encombrement réduit de 50 %**  
**Emprise au sol réduite de 30 à 70 %**



**Garantie d'un niveau sonore inférieur aux valeurs demandées par la directive 2003/10/CE :**

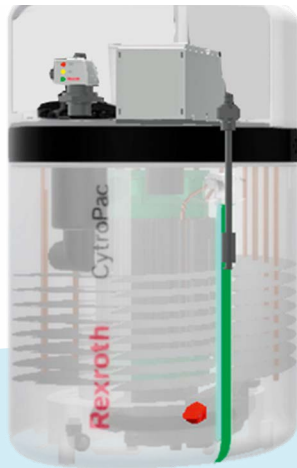
**CytroPac < 63 dB(A)**

**CytroBox < 75 dB(A)**

**CYTROBOX**



**CytroPac**



**CytroBox**



## Connectée et communicante

- **Utilisation d'Open Core Engineering pour interfaçage des informations de la centrale avec un système de supervision (via tablette, smartphone,...)\***

\* CytroPac Premium et CytroBox

**CytroPac**

- **Capteurs tout ou rien** : colmatage des filtres, température et niveau d'huile, pression, signalisation des états du variateur de fréquence.
- **Trois niveaux de configuration** :
  - **Basic** : capteurs à connecter par l'utilisateur, centrale à monitorer.
  - **Advanced** : capteurs monitorés par la centrale, centrale autonome.
  - **Premium** : variation de vitesse en temps réel et capteurs monitorés par la centrale. Informations mises à disposition via interface multi-Ethernet : centrale autonome et 100 % connectée.

**CytroBox**

- **Capteurs analogiques avec fonctionnalité IO-Link** : colmatage des filtres, température et niveau d'huile, pression, signalisation des états du variateur de fréquence.
  - **Réseau multi-Ethernet** : réduction de la connectique.
- En option :*
- **Capteurs analogiques** : compteur de particules, capteurs d'eau et d'air dans l'huile, température et fuites d'huile de la pompe.
  - **Interface Rexroth IoT Gateway** : possibilité de remontée des informations en parallèle de l'automatisme via réseau 4G, wifi ou multi-Ethernet (pour monitoring à distance via tablette, smartphone, ... avec la solution ODIN).

## Compacte

- ▶ Solution intégrée tout-en-un
- ▶ Conception innovante du réservoir :
  - étude de la circulation du fluide
  - optimisation du dégazage de l'huile
  - volume d'huile réduit jusqu'à 75 %

## Efficace en énergie

- ▶ Adaptation de la puissance aux besoins de l'installation grâce à la transmission hybride intelligente Sytronix :
  - jusqu'à 80 % d'énergie économisée sur la transmission
  - réduction des émissions de CO<sub>2</sub>

## Silencieuse

### CytroPac

- ▶ Sources de bruit entourées par le réservoir
- ▶ Intégration d'une pompe denture externe SILENCE AZPS

### CytroBox

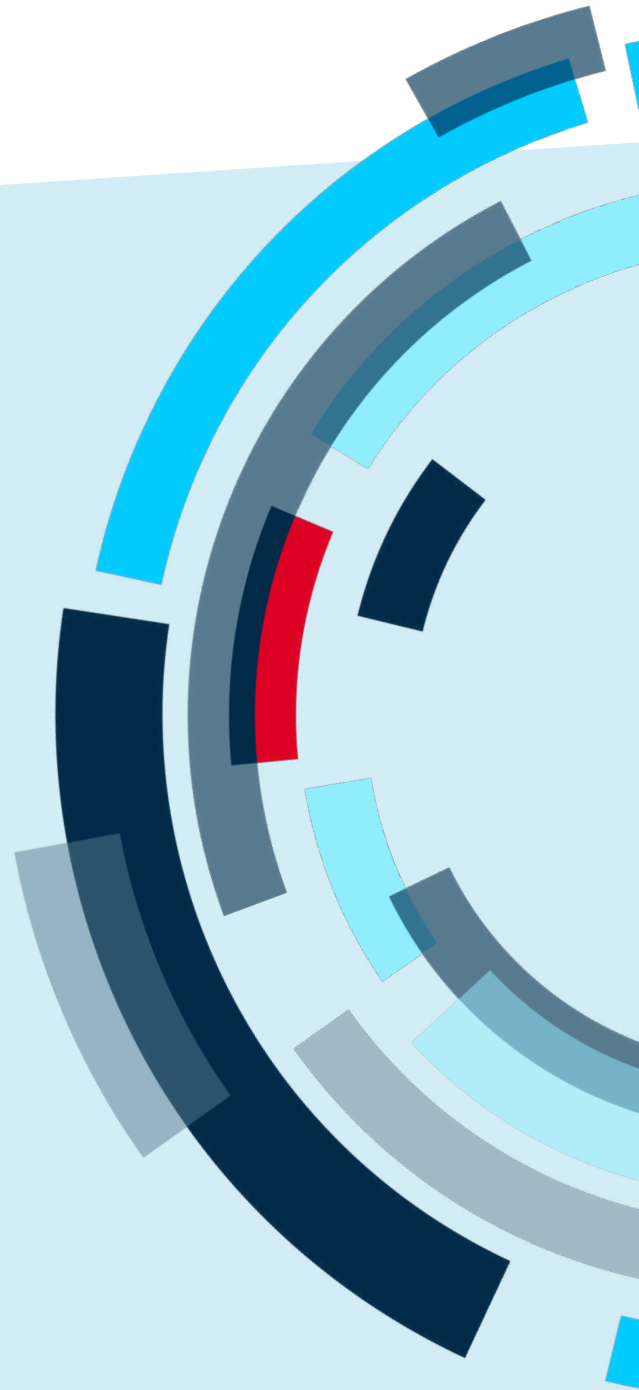
- ▶ Caisson insonorisant
- ▶ Intégration d'un moteur synchrone MS2N



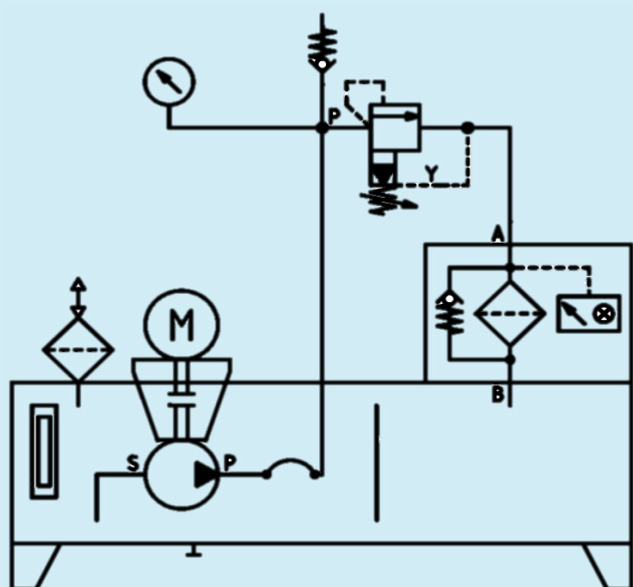
▶ Pour en savoir plus scannez ce QR code



▶ Pour en savoir plus scannez ce QR code



## Génération de puissance classique

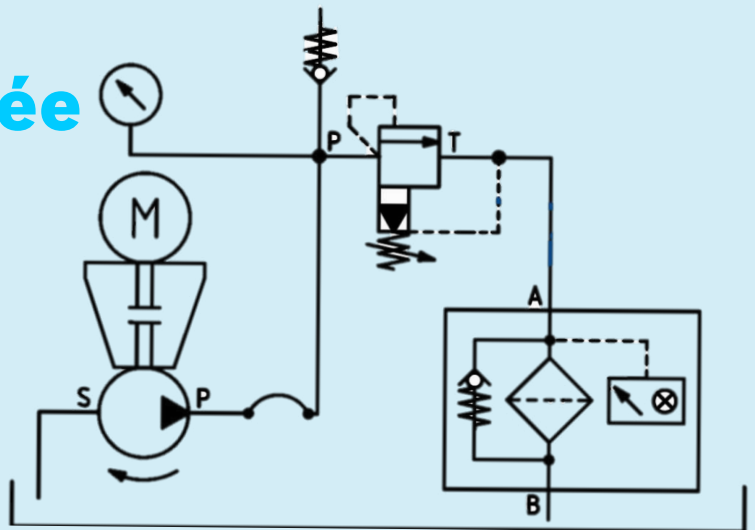


Remontée des données d'état et de performances

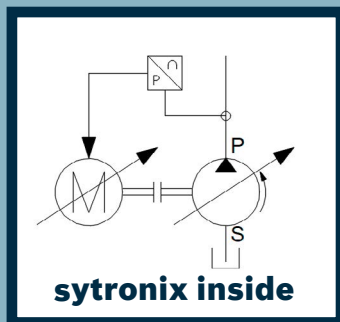
Variation de volume dans le réservoir jusqu'à 50 litres

Débit et pression à fournir  
jusqu'à 160 l/min,  
jusqu'à 315 bar

# Génération de puissance connectée

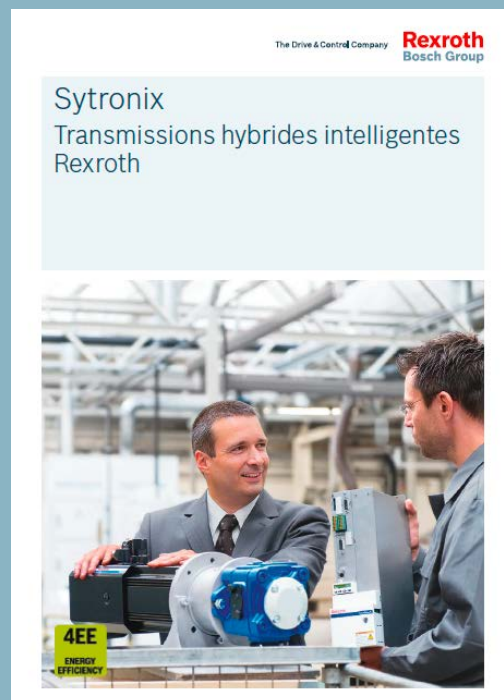


## Variation de vitesse Sytronix



**4EE**  
ENERGY  
EFFICIENCY

▲ Pour en savoir plus scannez ce QR code



**Bosch Rexroth S.A.S.**

BP 101 - 91, bd Irène Joliot-curie

F-69634 - Vénissieux Cédex

Tél +33 (0)825 72 1234\*

Fax +33 (0)4 82 91 46 00

E-mail : [info@boschrexroth.fr](mailto:info@boschrexroth.fr)

[www.boschrexroth.fr](http://www.boschrexroth.fr)

[expertise.boschrexroth.fr](http://expertise.boschrexroth.fr)

\* 0,15 € TTC/min depuis un poste fixe en France métropolitaine.

Sous réserve de modifications.

Imprimé en France.

Toute reproduction sans notre autorisation est interdite.

Document non contractuel.

Flyer Génération de Puissance/06-2019

