

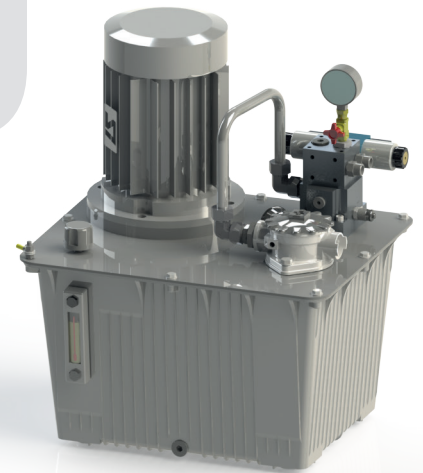


*HydrOptimum*

▶ Centrale  
hydraulique  
HydrOptimum

# Centrale hydraulique prête à l'emploi

# HydrOptimum



## 4 tailles standards

- ACE-GHO-27L
- ACE-GHO-40L
- ACE-GHO-63L
- ACE-GHO-123L



Qualité  
garantie  
ACE

Certifiée  
CE  
DM 2006/42

Testée  
unitairement



## Devis immédiat\*

Informations  
complémentaires  
**03 80 59 60 00**  
[ace.dijon@acefrance.com](mailto:ace.dijon@acefrance.com)

[www.acefrance.com](http://www.acefrance.com)

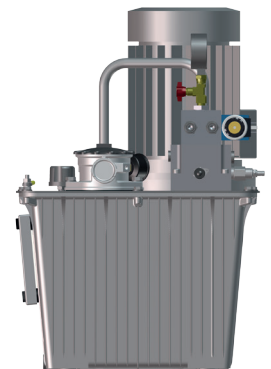


acefranceindustrie

## Commande de votre groupe hydraulique GHO\*\*



## Livraison sous 5 jours\*



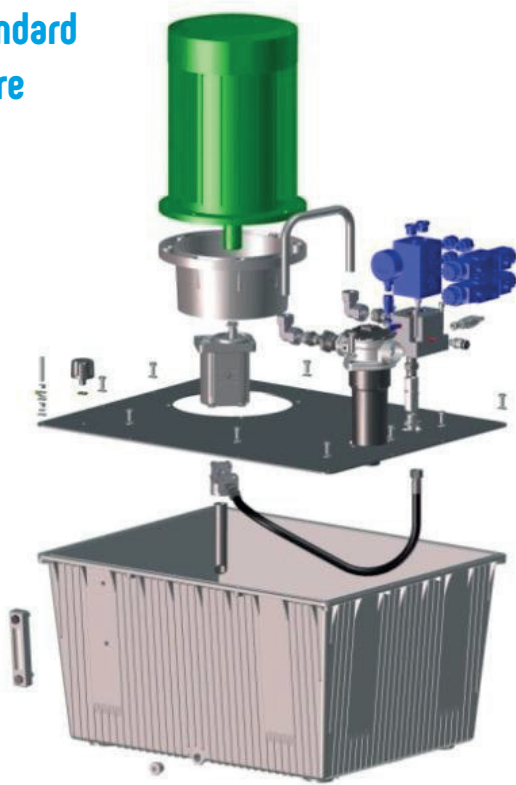
\* Jours ouvrés et selon quantité \*\* Livré sans huile

la force du mouvement industriel



HydrOptimum, c'est plus de 40 ans d'expérience hydraulique optimisée dans nos centrales prêtes à l'emploi

Répondre aux exigences de vos applications, centrale standard ou sur mesure



Montée et testée dans nos ateliers certifiés ISO 9001

### Avantages

- Délai de livraison rapide et garanti
- Techniciens disponibles pour optimisation
- Facile d'utilisation
- Sureté et fiabilité
- tous nos groupes sont testés unitairement
- Options disponibles
- Pièces de rechange GHO en stock
- Fabrication Française

### Caractéristiques

- Bac aluminium
- Pompe à engrenages externes
- Moteur IE3 1500 tr/mn 230/400V
- Lanterne
- Accouplement
- Bloc P et T
- Limiteur de pression
- Bouchon de vidange
- Filtre reniflard
- Filtre retour 10 microns
- Débit maxi retour 35 l/mn
- Indicateur de colmatage optique
- Indicateur de niveau visuel
- Prise de pression sur P
- Instruction d'utilisation
- Déclaration d'incorporation

## Détermination d'une centrale optimisée

| HydrOptimum                      |      | Débit de la pompe en L/min |     |     |     |     |      |      |      |      |      |      | Pression maximum en bar |  |
|----------------------------------|------|----------------------------|-----|-----|-----|-----|------|------|------|------|------|------|-------------------------|--|
|                                  |      | 2,2                        | 3,4 | 5,5 | 5,5 | 8,3 | 11,7 | 15,2 | 19,3 | 22,7 | 26,9 | 31   |                         |  |
| Puissance du moteur en KW        | 0,75 | 184                        | 119 | 74  | 74  | 49  |      |      |      |      |      |      |                         |  |
|                                  | 1,5  |                            | 200 | 147 | 147 | 98  | 69   |      |      |      |      |      |                         |  |
|                                  | 2,2  |                            |     |     | 200 | 143 | 101  | 78   | 62   | 52   |      |      |                         |  |
|                                  | 3    |                            |     |     |     | 195 | 138  | 107  | 84   | 71   | 60   | 52   |                         |  |
|                                  | 4    |                            |     |     |     |     | 184  | 142  | 112  | 95   | 80   | 70   |                         |  |
|                                  | 5,5  |                            |     |     |     |     |      | 195  | 154  | 130  | 110  | 96   |                         |  |
|                                  | 7,5  |                            |     |     |     |     |      |      | 200  | 178  | 151  | 131  |                         |  |
| Cylindrée en Cm <sup>3</sup> /tr |      | 1,6                        | 2,5 | 4,0 | 4,0 | 6,0 | 8,5  | 11,0 | 14,0 | 16,5 | 19,5 | 22,5 |                         |  |
| Volume du réservoir en litre     |      | 27                         |     |     | 40  |     |      | 63   |      |      | 123  |      |                         |  |

Attention : Pour une valeur entre deux pressions, sélectionner la taille supérieure.



# Automatismes du Centre Est

## une OFFRE industrielle GLOBALE

[www.acefrance.com](http://www.acefrance.com)

- Composants hydrauliques, pneumatiques & tout fluide
- Etude, fabrication, maintenance & système
- Services
- Formations

### 1 Dijon - Siège Social

ZAE Capnord - 4, rue Nourissat  
B.P. 36710  
21067 DIJON CEDEX  
Tél. +33 (0)3 80 59 60 00  
Fax +33 (0)3 80 51 40 89  
[ace.dijon@acefrance.com](mailto:ace.dijon@acefrance.com)

### 4 Chalon-sur-Saône

7 rue Louis Jacques Thénard  
71100 CHALON-SUR-SAÔNE  
Tél. +33 (0)3 85 90 09 87  
Fax +33 (0)3 85 93 11 71  
[ace.chalon@acefrance.com](mailto:ace.chalon@acefrance.com)

### 6 Saint-Etienne

6 rue du puits Rochefort  
42100 SAINT-ETIENNE  
Tél. +33 (0)4 77 31 89 47  
Fax +33 (0)4 77 29 02 09  
[ace.st-etienne@acefrance.com](mailto:ace.st-etienne@acefrance.com)

### Clermont-Ferrand

ZI du Brézet - 45, rue Georges Besse  
B.P.192  
63021 CLERMONT-FERRAND  
CEDEX 2  
Tél. +33 (0)4 73 14 64 64  
Fax +33 (0)4 73 14 64 65  
[ace.clermont@acefrance.com](mailto:ace.clermont@acefrance.com)

### Montluçon

Technopôle de la Loue  
81 ter, rue de Pasquis  
03100 MONTLUÇON  
Tél. +33 (0)4 70 08 49 10  
Fax +33 (0)4 70 08 49 11  
[ace.montlucon@acefrance.com](mailto:ace.montlucon@acefrance.com)

### Limoges

7 Rue Berthie Albrecht  
87280 LIMOGES  
Tél. +33 (0)5 55 36 49 59  
Fax +33 (0)5 55 36 49 43  
[ace.limoges@acefrance.com](mailto:ace.limoges@acefrance.com)



acefranceindustrie