



Mobile Filter Unit MFU-15

Description

L'unité Mobile Filtration Unit MFU 15 est un groupe de service portable destiné à remplir les systèmes hydrauliques, à rincer les petites installations hydrauliques et à les nettoyer dans le flux dévié. La pollution en particules solides ainsi que l'eau libre peuvent être éliminées via les éléments filtrants.

En option, la MFU 15 peut être équipée d'un capteur de particules Contamination Sensor CS 1000. Celui-ci permet la surveillance simultanée de la pollution en particules solides dans l'huile. La classe de contamination est alors déterminée selon les normes ISO, SAE ou NAS.

Domaines d'application

- Remplissage filtré ou non-filtré des systèmes hydrauliques
- Filtration en dérivation temporaire sur les installations hydrauliques
- Transfert filtré ou non filtré
- Vidange non filtrée de réservoirs hydrauliques
- Retour d'huile de fuite sur les bancs d'essais

Caractéristiques particulières

- Durée de vie des composants et des filtres système améliorée
- Durée de vie de l'huile augmentée
- Disponibilité machine augmentée
- Utilisation simple
- Construction compacte
- Protection contre la marche à sec intégrée
- En option: surveillance en continu de la pureté de l'huile pendant le nettoyage grâce au CS 1000

Données techniques

Caractéristiques générales

Débit, maximum	MFU-E/MFU-S : 15 l/min MFU-P : 10 l/min
Type de pompe	Pompe à palettes
Pression de service max.	4,0 bar
Pression d'aspiration admissible au raccord d'aspiration	-0,4 bar jusqu'à + 0,6 bar
Plage de viscosité	MFU-E : 5 ... 350 mm ² /s MFU-S : 5 ... 650 mm ² /s MFU-P : 5 ... 200 mm ² /s
Longueur du câble électrique	3 m (fiche incluse)
Longueur câble de signal (pour le type standard)	10 m
Température de fluide admissible	-10 ... +80 °C
Plage de température ambiante admissible	-10 ... +40 °C
Matériau des joints d'étanchéité	FKM (FPM, Viton®)
Poids à vide	MFU-E : 14 kg MFU-S : 17 kg MFU-P : 16,5 kg

Types préférentiels (avec délai de livraison raccourci)

Groupe de filtration	N° article
MFU-15E9-SM-FE	4263416
MFU-15S9-SN-FE	4269896
MFU-10P9-SM-FE	4263417

Code de commande

MFU - 15 E 9 - S M - F E / -

Type de base _____
 MFU = Mobile Filter Unit

Taille _____
 15 = 15 l/min (pour les types « E » et « S »)
 10 = 10 l/min (pour le type « P »)

Type _____
 E = Economy
 S = Standard (avec câble de signal pour « appareil en marche »)

Longueur élément _____
 9 = 9"

Modèle de pompe _____
 S = Pompe à palettes

Tension d'alimentation _____
 D = air comprimé (uniquement disponible pour le type E)
 K = 120 V, 60 Hz, 1 Ph (0,25 kW)
 M = 230 V, 50 Hz, 1 Ph (0,25 kW)
 N = 400 V, 50 Hz, 3 Ph (0,37 kW) (uniquement disponible pour le type S)
 T = 12 V CC (0,2 kW) (uniquement disponible pour les types E et P)
 U = 24 V CC (0,2 kW) (uniquement disponible pour les types E et P)

Autres sur demande

Matériau des joints d'étanchéité _____
 F = FKM (FPM, Viton®)

Autres sur demande

Indicateur de colmatage _____
 E = indicateur de pression de retenue

Indications complémentaires _____

Contenu de la fourniture

- MFU (sans élément filtrant ; sans flexible)
- Notice d'utilisation et de maintenance

Les éléments filtrants et les flexibles doivent être commandés séparément et installés sur place avant la première mise en service. Veuillez vous reporter à la page suivante à ce sujet.

Eléments filtrants

Désignation	N° article	Finesse de filtration	Rétention de l'eau
Filtration			
NX9DM002-F	4265955	2 µm	-
NX9DM005-F	4265956	5 µm	-
NX9DM010-F	4265957	10 µm	-
NX9DM020-F	4265958	20 µm	-
Filtration + déshydratation			
NX9AM002-F	4265959	2 µm	✓
NX9AM005-F	4265960	5 µm	✓
NX9AM010-F	4265961	10 µm	✓
NX9AM020-F	4265962	20 µm	✓
Adaptateur pour opération non filtrée			
NX9-xxxxx-F	4265963	-	-

Accessoires

Flexibles avec canne (aspiration sans pression jusque max. 350 mm ² /s)				
Désignation	N° article	Flexible d'aspiration/ Flexible de refoulement	Canne	Matériau flexible d'aspiration/de refoulement
MFU-15-SDN	4270478	2,5 m/2,5 m	0,25 m	PVC/PVC
MFU-15-SDF	4270479	2,5 m/2,5 m	0,25 m	1SN/2TE
MFU-15-SD5N	4270480	2,5 m/5 m	0,25 m	PVC/PVC
MFU-15-SD5F	4270481	2,5 m/5 m	0,25 m	1SN/2TE

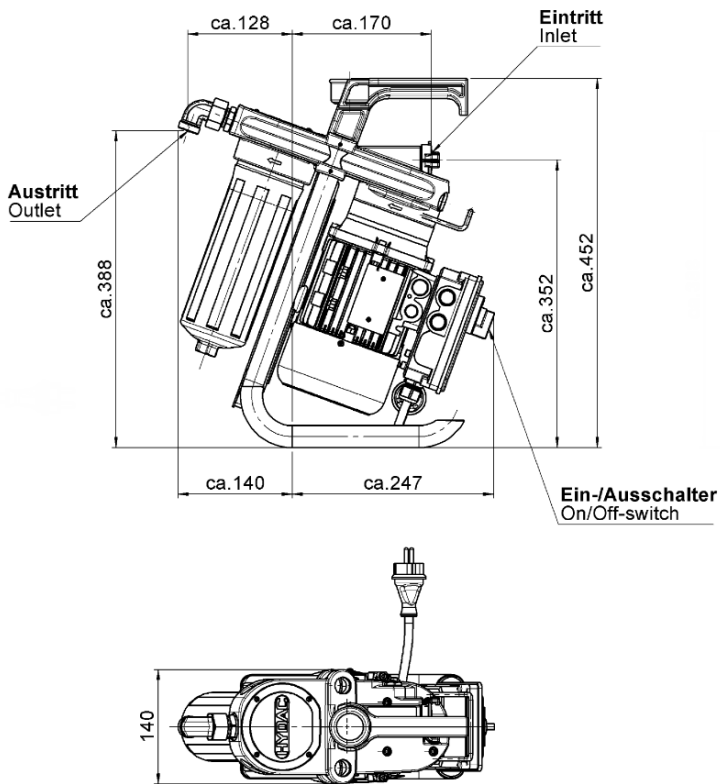
Flexibles avec raccord fileté (aspiration sans pression jusque max. 350 mm ² /s)				
Désignation	N° article	Flexible d'aspiration/ Flexible de refoulement	Filetage	Matériau flexible d'aspiration/de refoulement
MFU-15-SKDKN	4270482	2,5 m/2,5 m	M30 x 2/M26 x 1,5	PVC/PVC
MFU-15-SKDKF	4270483	2,5 m/2,5 m	M30 x 2/M26 x 1,5	1SN/2TE
MFU-15-SKDK5N	4270484	2,5 m/5 m	M30 x 2/M26 x 1,5	PVC/PVC
MFU-15-SKDK5F	4270516	2,5 m/5 m	M30 x 2/M26 x 1,5	1SN/2TE

Accessoires pour flexibles avec raccord fileté		
Désignation	N° article	Fonctionnement
MFU-15-SKDK-LF	4270559	Canne ¹ (longueur 1,30 m)
MFU-15-SKDK-SF	4270560	Filtre aspirant ¹
MFU-15-SKDK-ZWF	4270518	Compteur
MFU-15-SKDK-ZPF	4270561	Pistolet de remplissage ²
MFU-15-SKDK-ZPWF	4270519	Pistolet de remplissage + compteur ²

¹ Viscosité max. 200 mm²/s

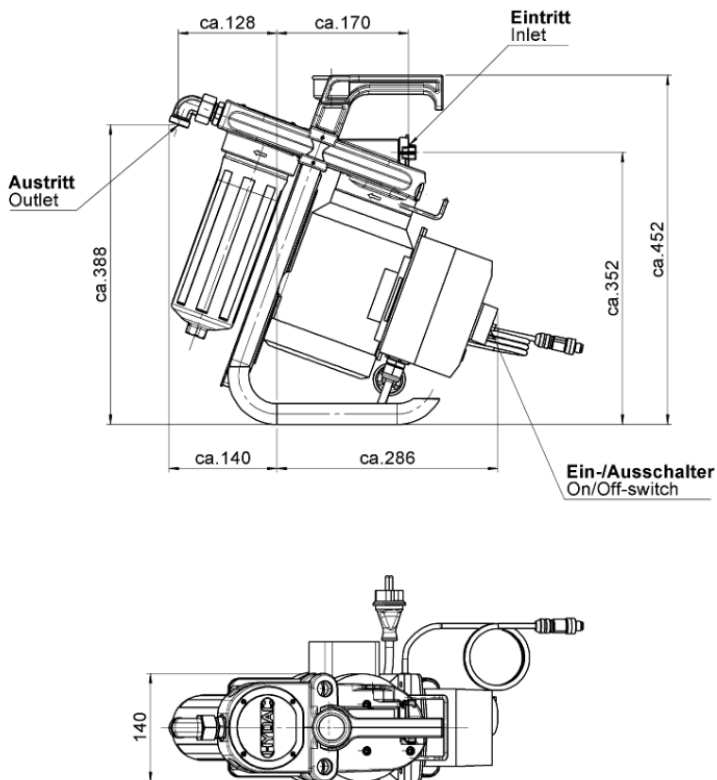
² Durée de fonctionnement du groupe avec pistolet de remplissage fermé 5 - 10 min.

Dimensions – MFU-15E



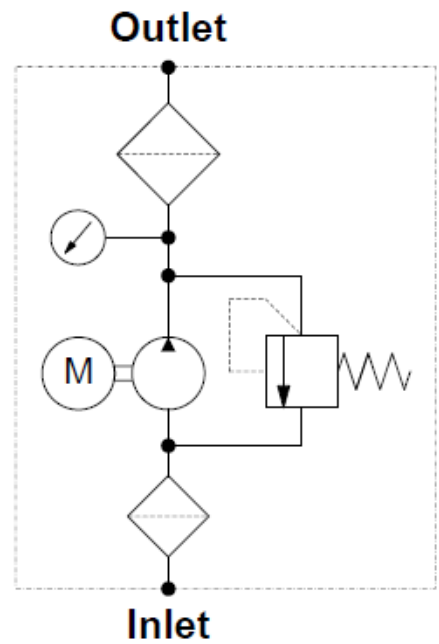
(Toutes les données sont en mm)

Dimensions – MFU-15S

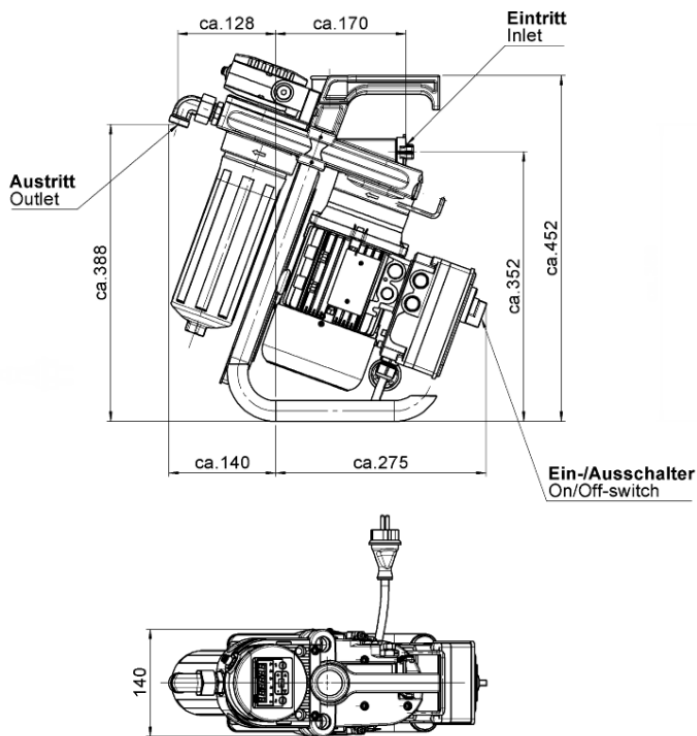


(Toutes les données sont en mm)

Schéma hydraulique :

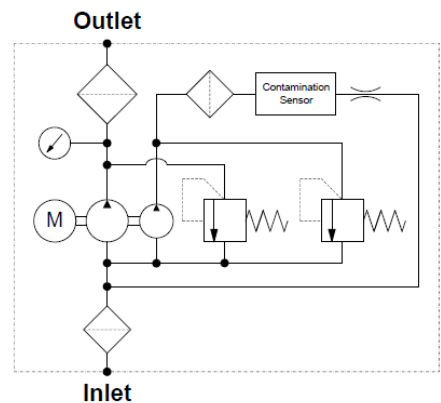


Dimensions – MFU-15P



(Toutes les données sont en mm)

Schéma hydraulique :



Remarque :

Les données du présent prospectus se réfèrent aux conditions de fonctionnement et d'utilisation décrites.

Pour des conditions d'utilisation et/ou de fonctionnement différentes, veuillez vous adresser au service technique compétent. Sous réserve de modifications techniques.

HYDAC FILTER SYSTEMS GmbH

Industriestrasse
D-66280 Sulzbach / Sarre

Téléphone : +49 (0)6897 / 509-01

Fax : +49 (0)6897 / 509-9046

Internet : www.hydac.com

E-mail : filtersystems@hydac.com